

Cubase 以及 FL Studio 软件打开工程文件之后均需要重新设置输入输出选项。除此之外 Cubase 还需要将匹配设置好的配置文件导入设备设置中。两个软件的输入输出设置方法见下（客户自己找到自己安装软件的对应方法，只是用其中一个软件即可，不必两个软件都安装）：

1. Cubase 的输入输出设置如下：

(1) 、将工程文件解压缩之后会得到 5 个文件。见下图：

1、打开.cpr 后缀的文件。不同的工程显示不同的名称，不必纠结名称

Audio	2018-05-22 10:29	文件夹	
Track Pictures	2018-05-22 10:28	文件夹	
无标题	2018-08-17 15:56	文件夹	
PANDA 200.cpr	2018-08-17 15:57	Cubase LE AI Ele...	250 KB
PANDA 200.xml	2018-08-17 15:54	XML 文档	48 KB

(2) . 鼠标左键双击打开倒数第二个文件（注意不同设备的工程显示的名称不同，不要纠结工程的名称）也就是.cpr 后缀的文件。软件界面可能会跳出来未找到端口，点确定即可。



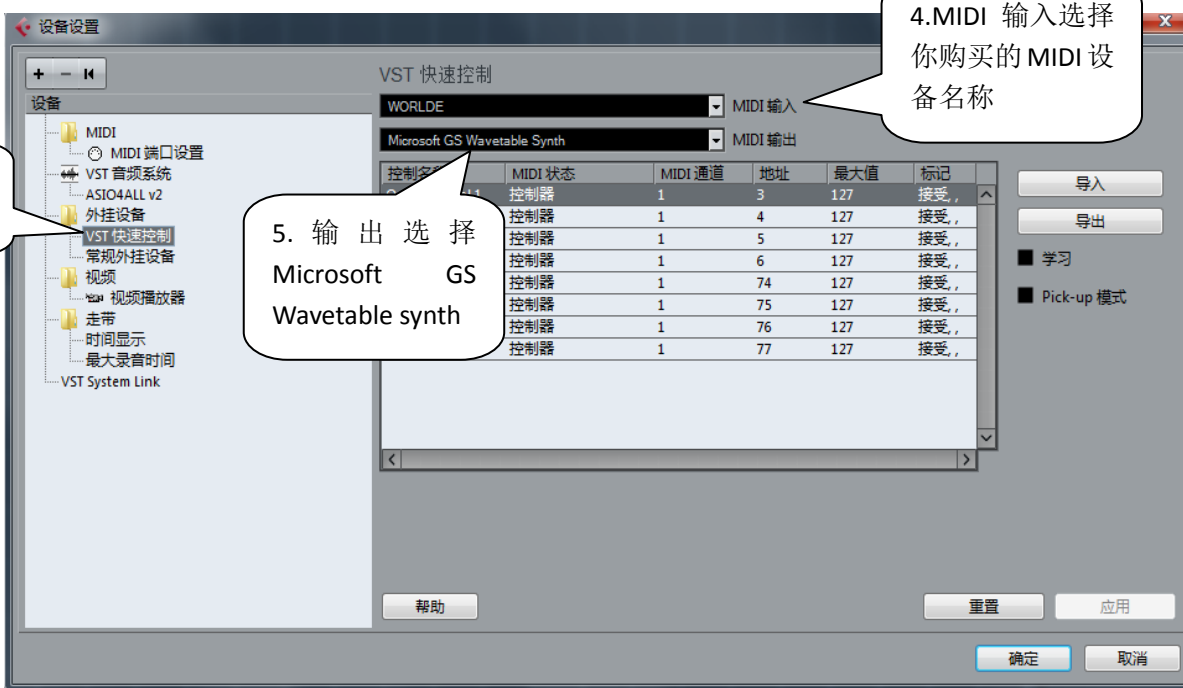
(3) .选择“设备”---“设备设置”在弹出来的对话框中选择“VST 快速控制”，在输入选项选择你购买设备的 MIDI 设备名称（不同的设备显示不同的名称），输出选择 Microsoft GS Wavetable synth

1.选择设备



2. 选择设备设置

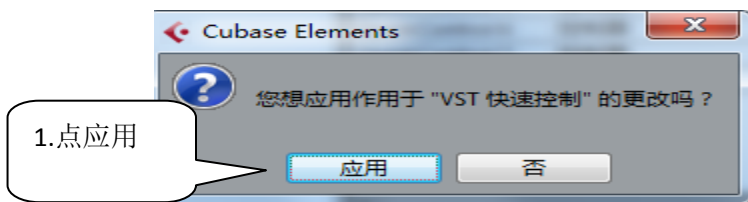
4.MIDI 输入选择你购买的 MIDI 设备名称

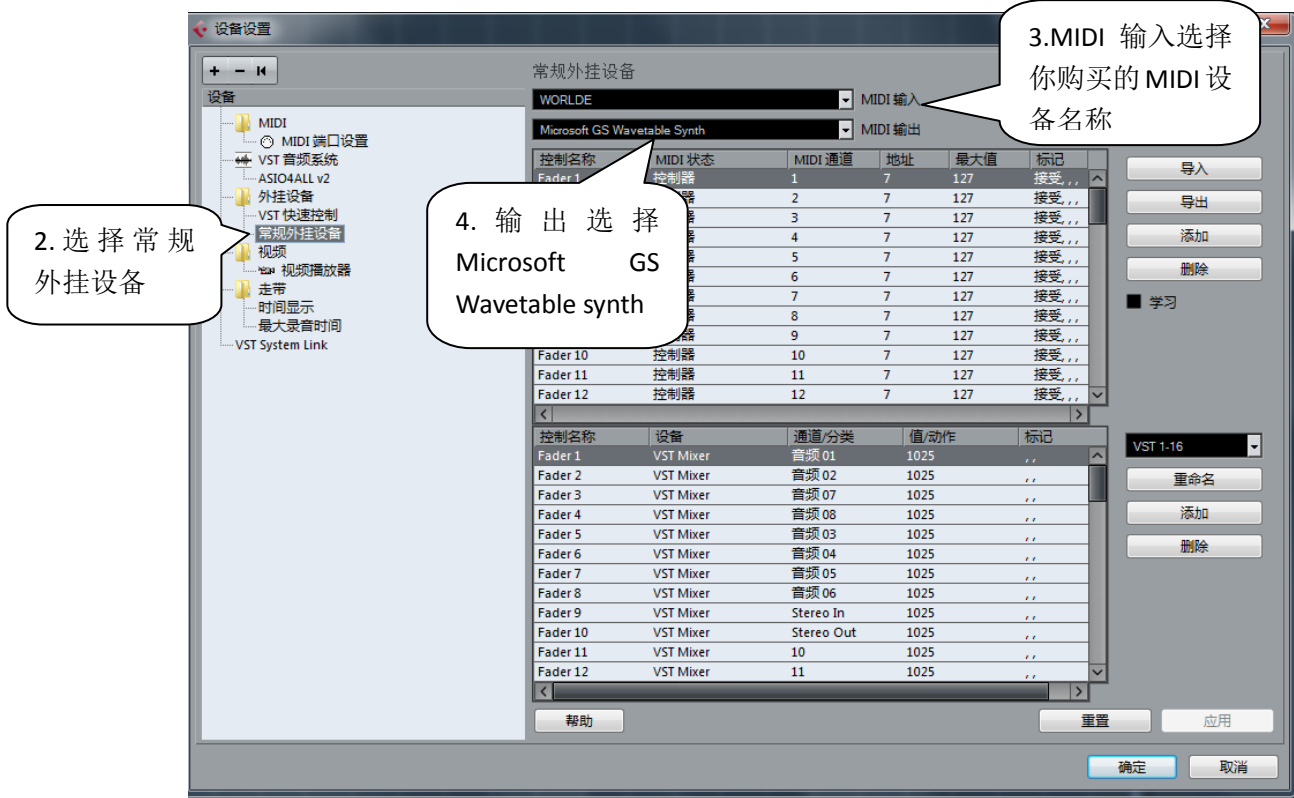


5. 输出选择 Microsoft GS Wavetable synth

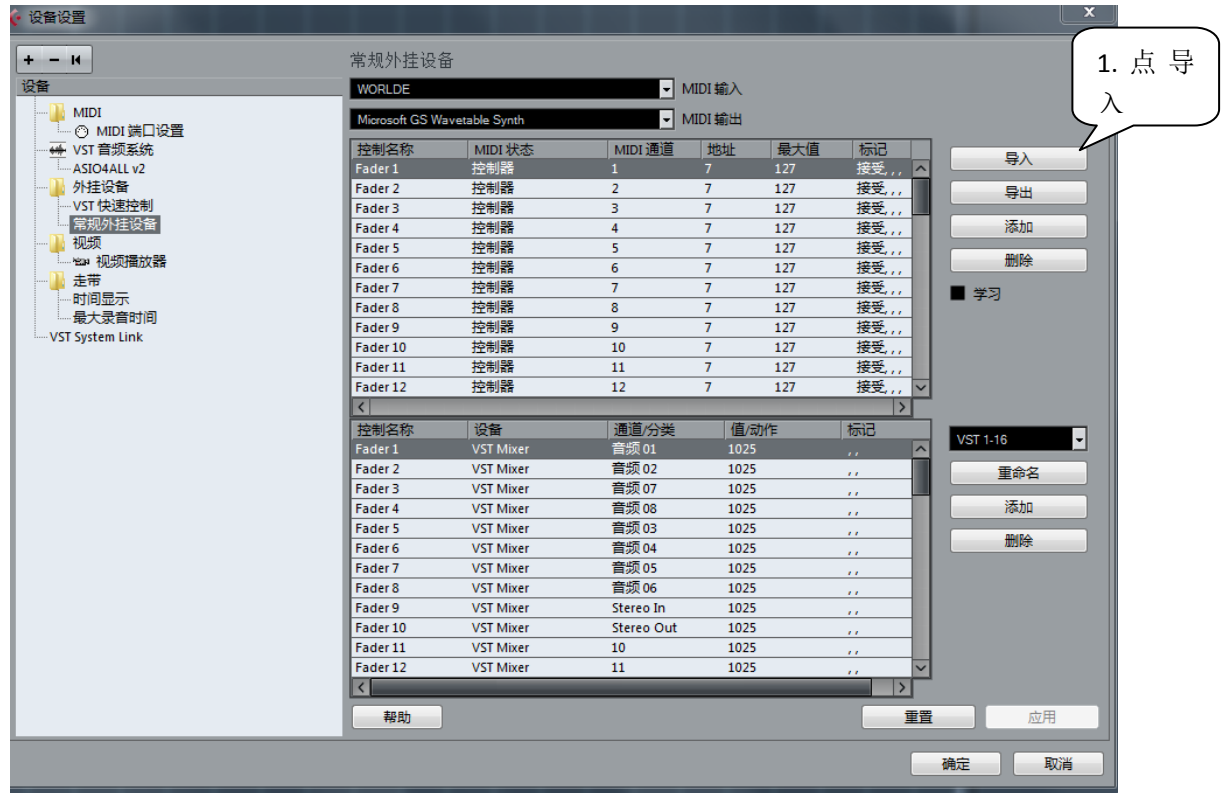
(4).选择“常规外挂设备”这时候会弹出来一个“VST 快速控制”更改确认对话框，点应用即可。在“常规外挂设备”的输入选项选择你购买设备的 MIDI 设备名称（不同的设备显示不同的名称），输出选择 Microsoft GS Wavetable synth

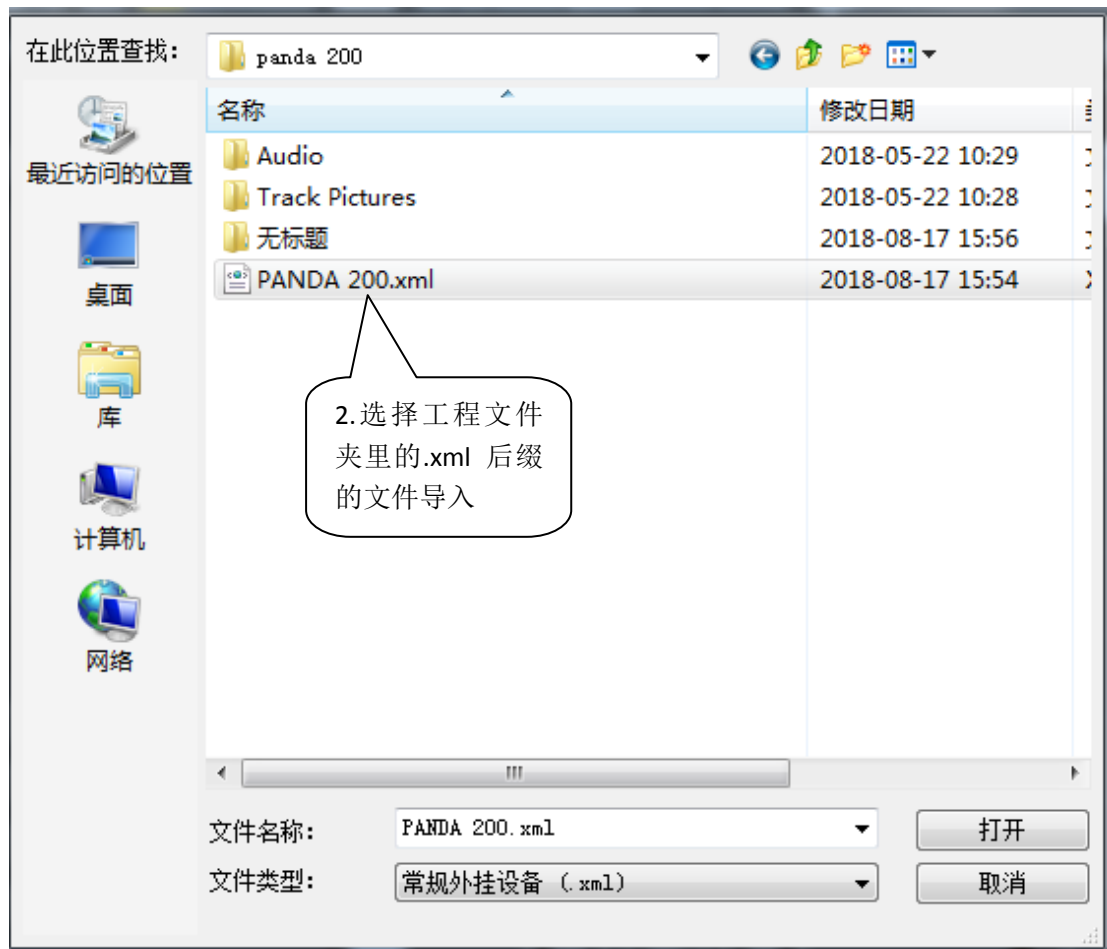
1.点应用





(5). 在“常规外挂设备”的设置界面中点导入，然后选择工程文件夹中的.xml 后缀的文件导入，在常规外挂设备对话框右下角点确定即可。





注意: 如果你的电脑没有独立声卡, 那么选择完成之后可能会出现无声或者掉连接的情况, 因为 cubase 对电脑的声卡有比较高的要求, 这时候我们建议你换 FL Studio 软件, 这个软件对声卡的要求没那么高。

2. FL Studio 软件输入输出设置如下：

- (1) 鼠标左键双击直接打开工程文，这个时候可能会直接跳出 MIDI 输入/输出设备的选项，如果没跳出来选择“选项”－“MIDI 设置”



- (2) 在 MIDI 输入输出设备选项中，输出选择 Microsoft GS Wavetable synth，输入选项选择你购买设备的 MIDI 设备名称（不同的设备显示不同的名称），“发送主控同步”已经“启用”点一下开启。选择好之后关掉对话框即可



(2) 在添加的音色列表中选择 FL KEYS 是钢琴音色，鼠标选择 FPC 是鼓音色。

